

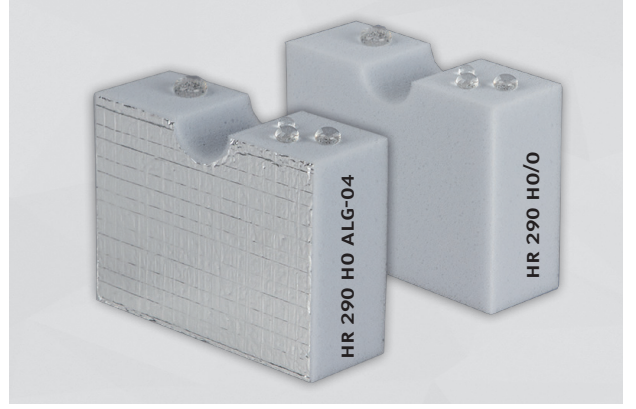


CELLO® HR 290 HO/O • CELLO® HR 290 HO ALG-04

Cello® HR 290 HO/O: yağ ve suya karşı dayanıklı, melamin bazlı gri sünger.

Cello® HR 290 HO ALG-04: Opsiyonel olarak yüzeyi yırtılmalara karşı dayanıklı bir alüminyum folyo ile kaplıdır.

Uygulamalar: Isıtıcı/Fan/Klima, Makine inşaatı, Raylı taşıtlar



TEKNİK VERİLER

YANMA ÖZELLİĞİ



- ▶ FMVSS 302, DIN 75 200, karşılıyor
- ▶ ISO 3795, yanma hızı < 100 mm/dk
- ▶ EN 45545-2: R1 + R7 + R17 gereksinim, HL 2 karşılıyor (≥ 5 mm) (HR 290 HO/O)
- ▶ EN 45545-2: gereksinim R1 +R7 + R17, HL 3 karşılıyor (10 mm) (HR 290 HO/O SK)
- ▶ EN 45545-2-2020: gereksinim R1 +R7 + R17, HL 3 karşılıyor (5-100 mm) (HR 290 HO ALG-04)
- ▶ NFPA 130: ASTM E 162 ve 662 karşılıyor (HR 290 HO/O SK)
- ▶ ASTM E 1354 karşılıyor (HR 290 HO/O SK)
- ▶ Bombardier SMP 800-C (HR 290 HO/O SK)

ISI DAYANIKLILIĞI

- ▶ HR 290 HO/O: -50°C ila +180°C
- ▶ HR 290 HO ALG-04: -50°C ila +140°C

ISI İLETKENLİĞİ MELAMİN SÜNGER / EN 12667

≤ 0,035 W/(m·K) 10°C 'de

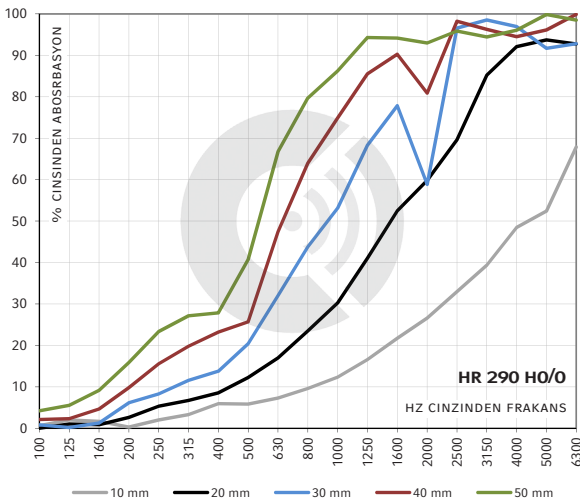
BOYUTSAL AĞIRLIK MELAMİN SÜNGER / DIN EN ISO 845

9 ± 1,5 kg/m³

KİMYASAL DİRENÇ / DIN 53428

Hafif benzine, gliserin ve parafin yapısına dayanıklı

EMPEDENAS ÖLÇÜM TÜRÜ İÇERİSİNDE SES EMİLİMİ / DIN 10 534-2



BOYUTLAR

ÜRÜN	KALINLIK [mm]	KALINLIK TOLERANSI [mm]	PALET ÜRÜN* [mm]
HR 290 HO/O	5, 10, 20, 30, 40, 50	± 1	1250 X 1250 ya da 2100 X 1250
HR 290 HO ALG-04	5, 10, 20, 30, 40, 50	30 mm e kadar ± 1,2 > 30-50 ± 1,7	1250 X 1250 ya da 2100 X 1250

İstek üzerine farklı kalınlık/boyut da mümkündür. Hazır kesim parçalar çizim iletildiğinde hazırlanabilir.

*Tirilmemiş;şipariş teyidi ile müşterinin istediği ölçüler garanti edilir, ancak plaka üzerindeki tabakalar farklı enlerde olabilir.

DİĞER BİLGİLER**YARARLARI**

- ▶ Yağ ve su geçirmez
- ▶ İyi yangın direnci / Yüksek sıcaklık dayanımı
- ▶ Düşük ısı iletkenliği
- ▶ Alüminyum folyo, kir ve sıvının içeri girmesini engellemektedir (HR 290 HO ALG-04)
- ▶ Isı dalgalarını yansıtır (HR 290 HO ALG-04)

OPSIYONLAR

- ...NK : Kendinden yapışkansız
- ...SK : Kendinden yapışkanlı

**HAVA DELİĞİ
TOLERANSLARI**

Melamin sünger üretiminde hava boşlukları meydana gelebilir. Bunlar ürün Paletlere yüklenirken kenarlardan görünebilir.

- Görünür yüzey/Kenarlar: Ø 5 mm e kadar bulunmamaktadır
- Ø ≥ 5-15 mm: m² en fazla 10 hava boşluğu
- Ø ≥ 15-25 mm: m² en fazla 1 hava boşluğu

IPUCU

- ▶ Yağ ve su emilimi nedeni ile ebruli bir görünüm oluşabilir.
 - ▶ Kenar kapamaları için tavsiye ediyoruz: Cello® ALU-01 ve Cello® ALU-04
- Yapışkan bant EN 45545-2: gereksinim R1 + R7 + R17, HL 3 karşılıyor

