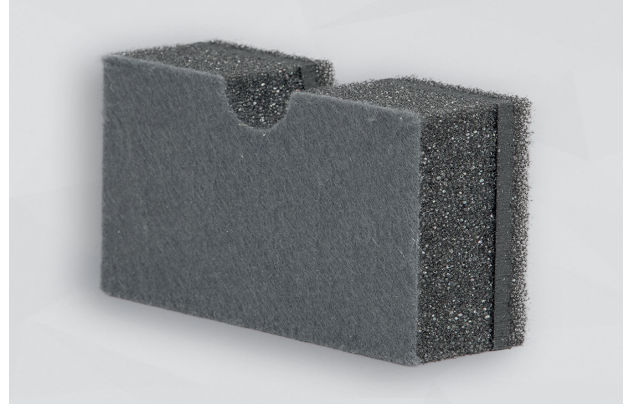




## CELLO® BBA

Cello® BBA çok yönlü ses absorpsiyon ve ses bariyer görevini gören kombin bir üründür. Cello® 453 Özellikle düşük frekans içeren genişbant da ses absorbe yeteneğine sahip iki akustik polieter sünger ve arasında bir ağır folyo (HLC) 'den oluşur.

Uygulamalar: ;Isıtıcı/Fan/Klima, Kabin/Kapsül/Başlık, Makine inşaatı, Motorbot/Yat



### ÜRÜN YAPISI

Cello® 453
Cello® HLC
Cello® 461/0

Üst: Polyester kumaş ile sünger  
Orta: Ağır folyo HLC  
Alt: sünger, kendinden yapışkanlı

» Kalınlık isteğe bağlı: 10, 20, 30... mm  
» Kalınlık: 3 mm, Ağırlık: ca. 6 kg/m<sup>2</sup>  
» Kalınlık: 7 mm

\* Diğer dekor kaliteleri örneğin : Cello® 451 ve 491 talep edilebilir

### TEKNİK VERİLER

<b>YANMA ÖZELLİĞİ</b>	► FMVSS 302, DIN 75 200, karşılıyor ► ISO 3795, yanma hızı < 100 mm/dk
<b>ISI DAYANIKLILIĞI</b>	-40°C ila +100°C
<b>ISI İLETKENLİĞİ / EN 12667</b>	≤ 0,040 W/(m·K) 10°C 'de

### BOYUTLAR

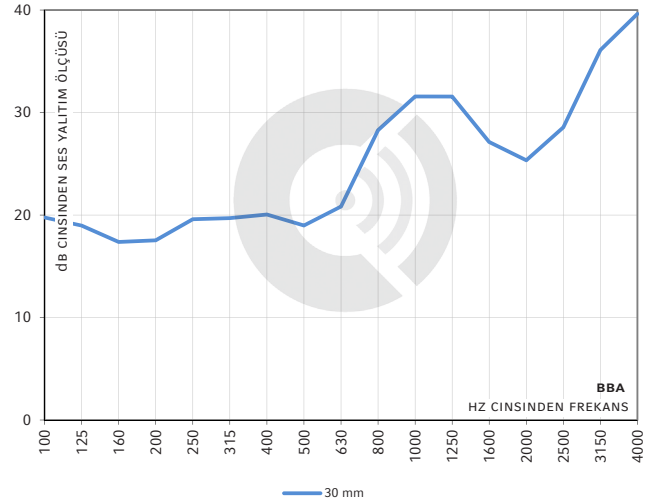
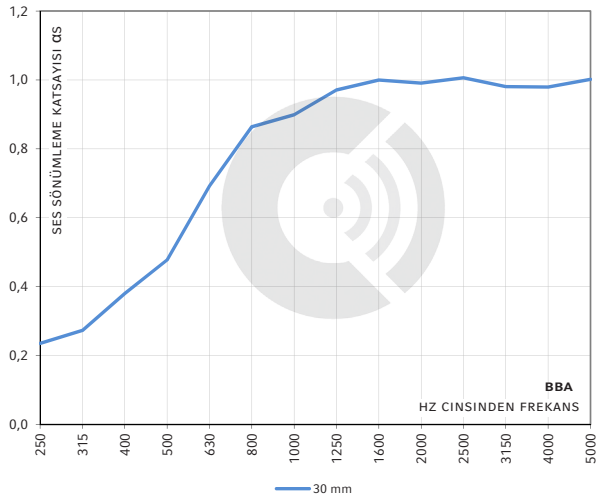
ÜRÜN	KALINLIK [mm]	KALINLIK TOLERANSI [mm]	PALET ÜRÜN* [mm]
BBA	20, 30, 40, 50	± 2,7	1250 X 2100 ya da 1250 X 1500

İstek üzerine başka boyutlar da mümkündür.

\*Tirilmememiş: sipariş teyidi ile müşterinin istediği ölçüleri garanti eder, ancak plaka üzerindeki tabakalar farklı enlerde olabilir.

### AKUSTİK LABORATUARINDA SES SÖNÜMLEME / DIN EN ISO 354

### ISI İLETİM KAYBI / DIN EN ISO 10140-2



**DiĞER BİLGİLER****YARARLARI**

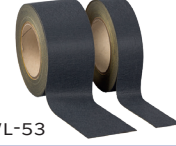
- ▶ En uygun katmanların seçimi Müşteri ihtiyacını birebir karşılar
- ▶ Orta ve yüksek frekanslı alnalar için mükemmel çözüm
- ▶ Yağ ve suya karşı dirençli aynı zamanda sabit dış yüzey
- ▶ Görsel olarak çekici yüzey
- ▶ Yüksek nemli alanlar için uygundur

**OPSIYONLAR**

İstek üzerine başka boyutlar da mümkündür.

**İPUCU**

- ▶ Dikey ve baş aşağı uygulamalarda, mekanik destek tavsiye ediyoruz.
- ▶ Kenar kapamaları için tavsiye ediyoruz:



VL-53