



## CELLO® 491 • CELLO® 492

**Cello® 491:** Koyu gri, yüzeyi hava geçirgen bir folyo ile lamine edilen Poliüretan akustik sünger.

**Cello® 492:** Aynı 491, sadece siyah folyo ile lamine edilmiştir.

Uygulamalar: İnşaat ve tarım makineleri, Otobüs/İş makineleri, Küçük ev aletleri, Isıtma/Havalandırma/Klima, Kabin/Kapsül/ Başlık, Makine yapımı, Tıbbi teknik, Motorbot/Yat



### TEKNİK VERİLER

#### YANMA ÖZELLİĞİ

- ▶ FMVSS 302, DIN 75 200, kaşılıyor
- ▶ ISO 3795, yanma hızı < 100 mm/dk
- ▶ ECE R-118, EK 6, 7 ve 8 Karşılıyor (491 SK, ≥ 13mm )
- ▶ DIN EN ISO 9094: Oksijen indeksi (OI) min. %21 karşılıyor (≥10 mm) (CELLO® 491 SK)

#### ISI DAYANIKLILIĞI

-40°C ile +100°C arasında

#### ISI İLETKENLİĞİ / EN 12667

≤ 0,040 W/(m·K) 10°C 'de

#### BOYUTSAL AĞIRLIK SÜNGER / DIN EN ISO 845

23 kg/m<sup>3</sup>

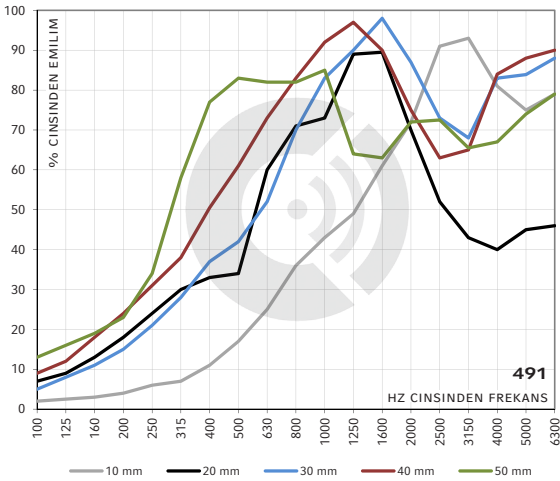
### BOYUTLAR

ÜRÜN	KALINLIK [mm]	KALINLIK TOLERANSI [mm]	PLAKA* [mm]	RULO*
491	10, 20, 30, 40, 50	± 1	1050 x 1500 ya da	Uzunluk: max. 60 m
492			2100 x 1500	(kalınlığa bağlı) Genişlik: 1500 mm

İstek üzerine başka boyutlar da mümkündür.

\*Tirilmememiş: sipariş teyidi ile müşterinin istediği ölçüleri garanti eder, ancak plaka üzerindeki tabakalar farklı enlerde olabilir.

### EMPEDANS ÖLÇÜM TÜRÜ İÇERİSİNDE SES EMİLİMİ / DIN 10 534-2



## DIĞER BİLGİLER

- AVANTAJLARI**
- ▶ Yağ, su ve yakıt tutmayan yüzey
  - ▶ Silinebilir yüzey
  - ▶ İyi ses emilimi
  - ▶ Falçata ile kolay kesim
  - ▶ Nemli alanlar için kullanıma uygunluk

**İPUCU** Kenar kapamaları için tavsiye ediyoruz Yapışkan bant Cello® PUR-01



## OPSİYONLAR (İSTEK ÜZERİNE FARKLI BİLGİLER VERİLEBİLİR)

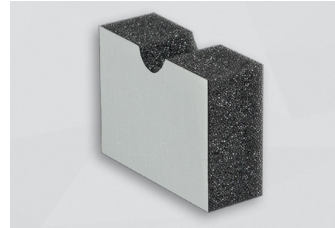
491 NK	Kendinden yapışkansız	
491 SK	Kendinden yapışkanlı	
491 SBF	Arka yüzeyi ağır folyo Cello® SBF ile laminedir. Bu sayede ses yalıtımı ve ses emilimi aynı üründe mümkündür. Cello® SBF bilgi sayfasına bakınız Müşteri tercihine göre boyutlandırılır.	<p><b>YANMA ÖZELLİĞİ</b></p> <ul style="list-style-type: none"> <li>▶ FMVSS 302, DIN 75 200, karşılıyor</li> <li>▶ ISO 3795, yanma hızı &lt; 100 mm/dk</li> </ul>
491 HLC	Arka yüzeyi ağır folyo Cello® HLC ile laminedir, Bu sayede ses yalıtımı ve ses emilimi aynı üründe mümkündür. Müşteri tercihine göre boyutlandırılır. Motolu tekne ve yatlar için uygundur.	<p><b>YANMA ÖZELLİĞİ</b></p> <ul style="list-style-type: none"> <li>▶ FMVSS 302, DIN 75 200, karşılıyor</li> <li>▶ ISO 3795, yanma hızı &lt; 100 mm/dk</li> <li>▶ DIN EN ISO 9094: Oksijen indeksi (OI) min. 21% karşılıyor (≥ 10 mm) (491 EVA 3-01 SK)</li> </ul>
491 CS-01	Kenarlar sıvı geçirmez olarak kapatılmış. Sadece hazır kesim parçalar için uygundur.	<p><b>YANMA ÖZELLİĞİ</b></p> <ul style="list-style-type: none"> <li>▶ FMVSS 302, DIN 75 200, karşılıyor</li> <li>▶ ISO 3795, yanma hızı &lt; 100 mm/dk</li> </ul>
492-03	Beyaz sızdırmazlık folyosunu ile lamine edilmiş PUR-Akustik sünger. DIN EN ISO 846: Method A: 1b, 1b, 1c Method c: o (mikroskopik incelemede herhangi bir büyüme saptanmamıştır )	<p><b>YANMA ÖZELLİĞİ</b></p> <ul style="list-style-type: none"> <li>▶ FMVSS 302, DIN 75 200, karşılıyor</li> <li>▶ ISO 3795, yanma hızı &lt; 100 mm/dk</li> </ul>



491 SBF / 491 HLC



491 CS-01



492-03